



**EXTRACTOR DE RÓTULAS UNIVERSAL 5670  
MECANICO E HIDRÁULICO**

***UNIVERSAL BALL JOINT SEPARATOR 5670  
MECHANICAL AND HYDRAULIC EXTRACTORS***

---



**Manual de instrucciones**  
*Manual instructions*



ES

---

MI5670  
Rev. 1 - 21.11.2022



EN

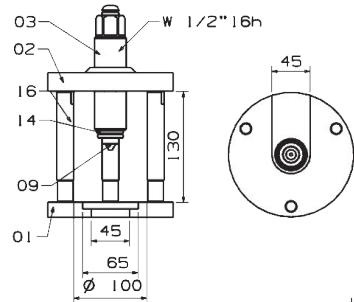
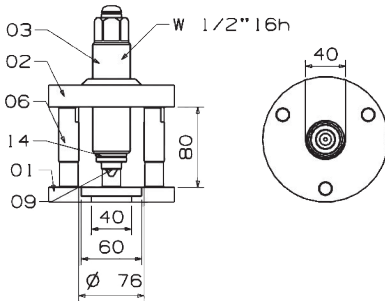
Contacto: [ventas@forza.es](mailto:ventas@forza.es) / [www.forza.es](http://www.forza.es)

## Extractor de rótulas Mecánico

### Características / Characteristics

Extractor de rótulas universal mecánico para camiones.  
*Mechanical ball joint separator for trucks.*

Husillo	Descripción <i>Description</i>	Peso <i>Weight</i>
5670	Manual / Manual	4,6
5671	Manual / Manual	6,4



### Instrucciones / Instructions

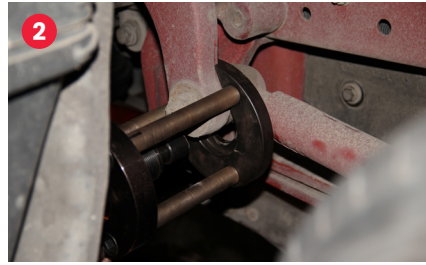
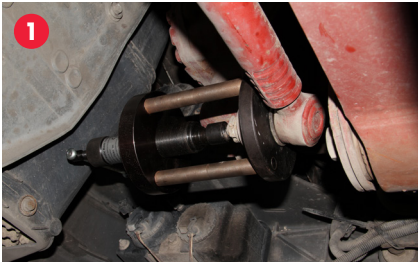


1- Mantenga las normas de higiene y seguridad en el trabajo. / *Maintain safety and hygiene standards at work.*

2- Utilice los elementos de protección individual obligatorios. / *Always wear suitable personal protective equipment.*

3- Asegúrese de que el husillo está perfectamente limpio y engrasado. / *Make sure that the spindle is perfectly clean and greased.*

4- Las pistolas de impacto pueden dañar el husillo. / *Impact wrenches can damage the spindle.*



1- Rótula de dirección. / *Direction ball joint.*

2- Colocar el extractor en la rótula según imagen. / *Place the extractor on the ball joint according to the image.*

3- Apriete el husillo con una llave para ejercer la fuerza de extracción. Si es necesario golpee con un martillo en la cabeza del husillo para facilitar la extracción. / *Tighten the spindle with a wrench to exert the removal force. If necessary, hit the spindle head with a hammer to facilitate removal.*

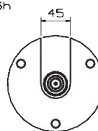
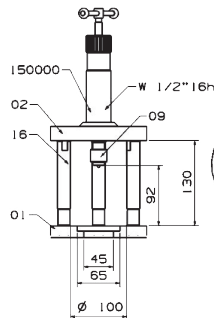
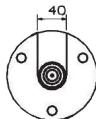
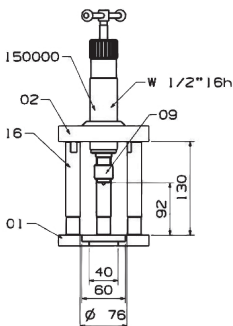
## Extractor de rótulas Hidráulico

### Características / *Characteristics*

Extractor de rótulas universal hidráulico para camiones.  
*Hydraulic ball joint separator for trucks.*

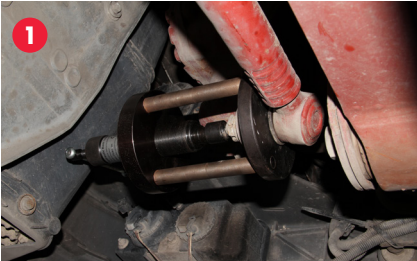


Husillo Spindle	Descripción Description	Peso Weight
5670H	Hidráulico / Hydraulic	4,6
5671H	Hidráulico / Hydraulic	6,4





- 1- Mantenga las normas de higiene y seguridad en el trabajo. / *Maintain safety and hygiene standards at work.*
- 2- Utilice los elementos de protección individual obligatorios. / *Always wear suitable personal protective equipment.*
- 3- Asegúrese de que el husillo está perfectamente limpio y engrasado. / *Make sure that the spindle is perfectly clean and greased.*
- 4- No es conveniente golpear el husillo con un martillo. / *Please do not hit the spindle with a hammer.*



1- Rótula de dirección. / *Ball joint.*



2- Colocar el extractor en la rótula según imagen. / *Place the extractor on the ball joint according to the image.*



3- Tense el husillo hidráulico con la mano girando de la parte moleteada. / *Tighten the hydraulic spindle manually turning the knurled part.*

- Cuando esté tensado tire de la manilla para producir la fuerza hidráulica. / *When it is tightened pull the handle to produce the hydraulic force.*

- No utilice palancas en la manilla del husillo, puede romper el husillo. / *Do not use extensions on the handle, spindle can be damaged.*

